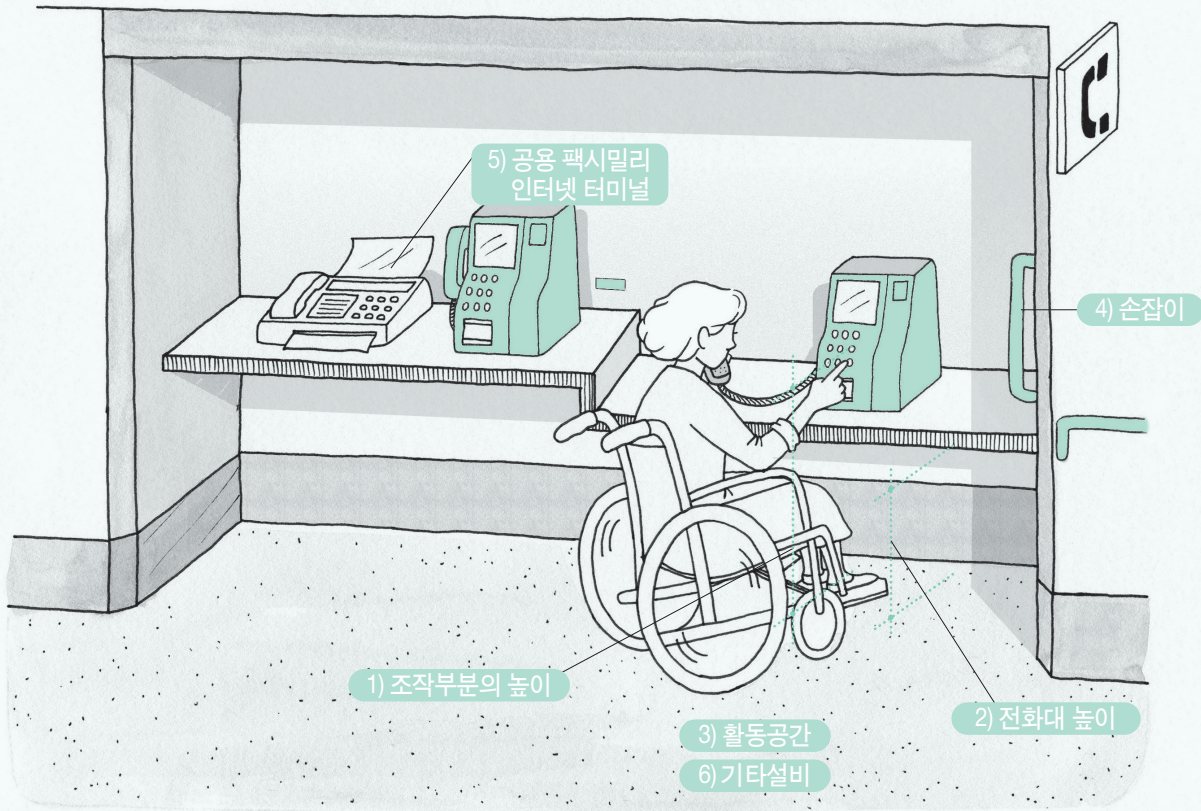


20. 공중전화



■ 설치원칙

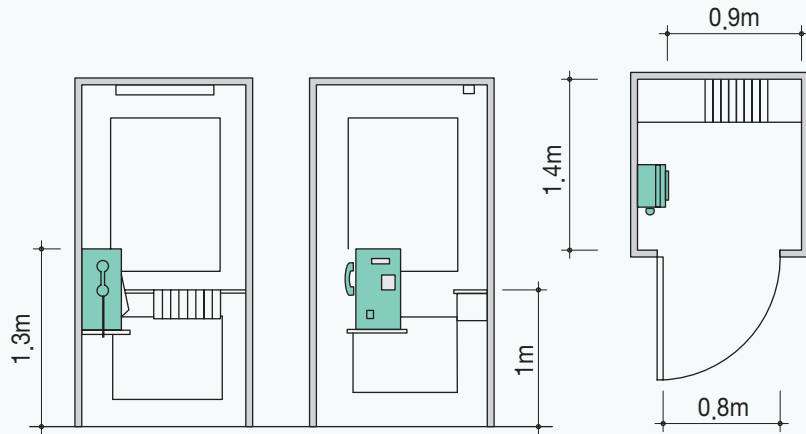
공중전화를 이용하는데 가장 어려움을 겪는 것은 청각장애인과 휠체어사용자이다. 언어나 청각장애인을 위해 문자메시지를 송수신할 수 있는 통신시설을 고려할 필요가 있다.

■ 설치요점

- 휠체어가 접근, 이동할 수 있는 위치와 구조여야 한다.
- 특히, 노인과 청각장애인을 고려하면 음량조절장치가 있어야 한다.
- 언어장애인을 위한 팩시밀리나 통신모뎀 터미널이 1개 정도는 있어야 한다.
- 노트북 등 휴대용 컴퓨터를 통해 통신을 할 수 있는 인터넷 터미널을 갖출 필요가 있다.

1) 조작부분의 높이

- 동전투입구, 조작버튼 등의 설치 높이는 바닥면으로부터 0.9m~1.4m 이하의 범위로 한다.
- 조작부분의 높이가 0.9m~1.1m범위 내일 경우가 휠체어사용자에게 더욱 편리하다.



2) 전화대 높이

- 전화대 하부까지의 높이는 0.65m이상이어야 하고 깊이는 0.45m이상이어야 한다.

3) 활동공간

- 전화 부스를 설치하는 경우에는 보도 또는 통로와의 높이 차이를 두어서는 안 된다.
- 휠체어가 접근, 이용가능한 보도 또는 통로에 설치하여야 한다.
- 공중전화부스 등 구획된 공간일 경우에는 출입구 유효폭이 0.8m이상이어야 하고 내부 폭 0.9m이상, 깊이 1.4m이상이어야 한다.
- 직경 1.5m이상이면 휠체어의 회전이 가능하다.

4) 손잡이

- 지팡이, 목발 이용자 등을 위하여 수직 및 수평손잡이를 설치한다.
- 잡을 수 있는 카운터 등이 있는 경우에는 지팡이 등을 세워놓거나 고정시킬 수 있는 배려만 되어도 좋다.

5) 공용 팩시밀리

- 1개 이상의 팩시밀리, 통신모뎀 또는 인터넷 터미널을 갖추어야 한다.

6) 기타 설비

- 지팡이 및 목발사용자가 몸을 지지할 수 있도록 전화 부스의 양쪽에 손잡이를 설치하거나, 지팡이 및 목발을 세울 곳을 마련할 수 있다.